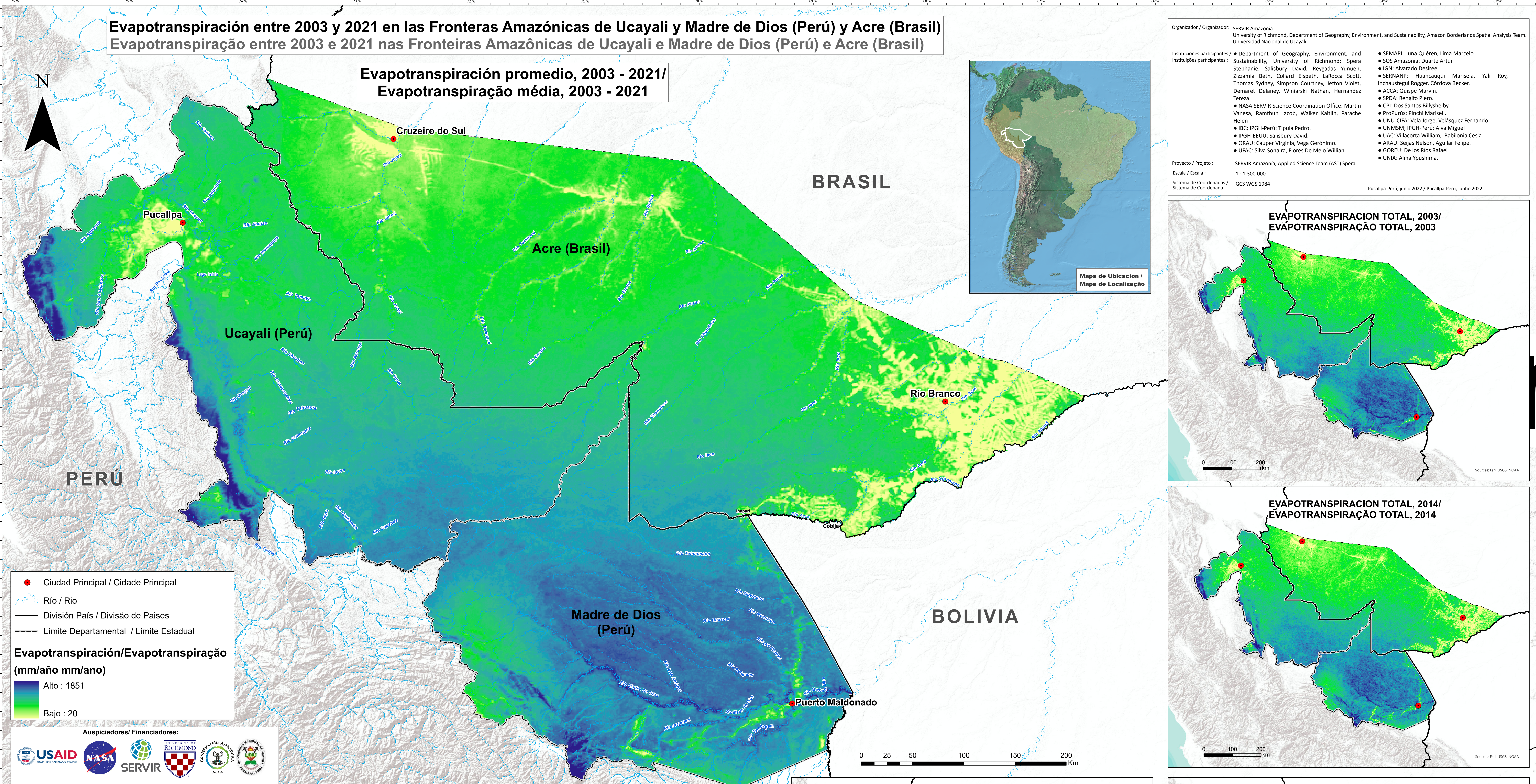


Evapotranspiración entre 2003 y 2021 en las Fronteras Amazónicas de Ucayali y Madre de Dios (Perú) y Acre (Brasil)
Evapotranspiração entre 2003 e 2021 nas Fronteiras Amazônicas de Ucayali e Madre de Dios (Perú) e Acre (Brasil)

**Evapotranspiración promedio, 2003 - 2021/
 Evapotranspiração média, 2003 - 2021**



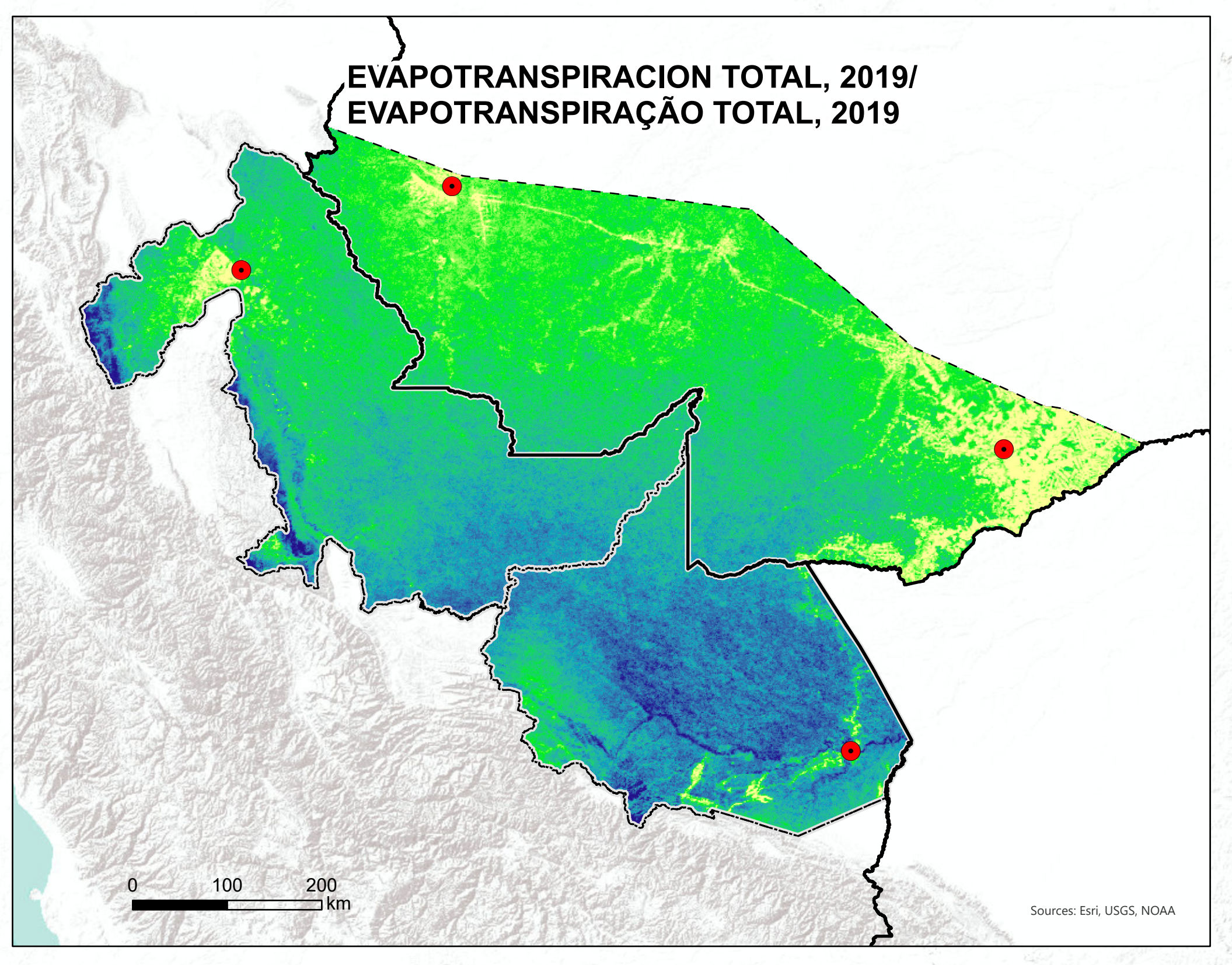
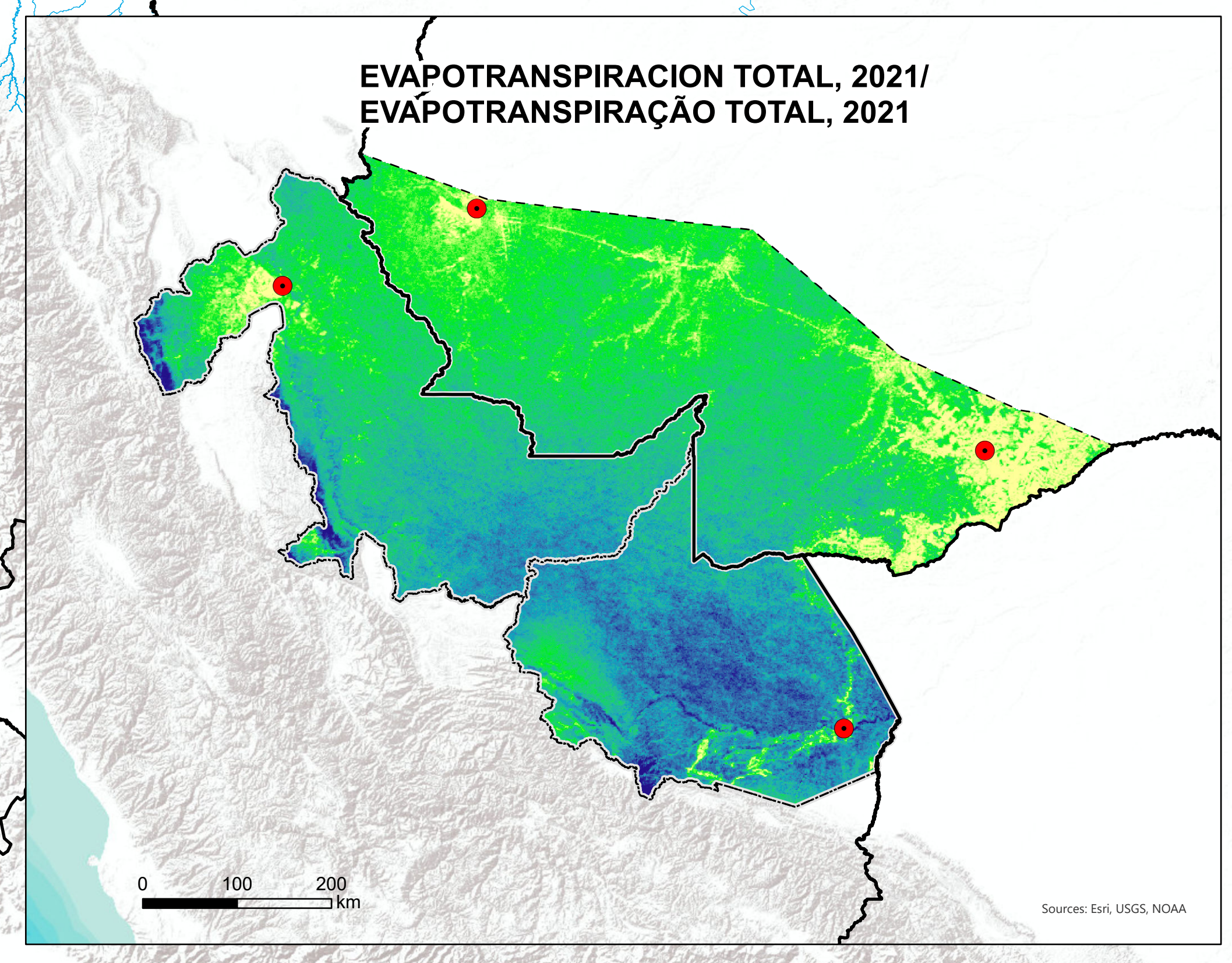
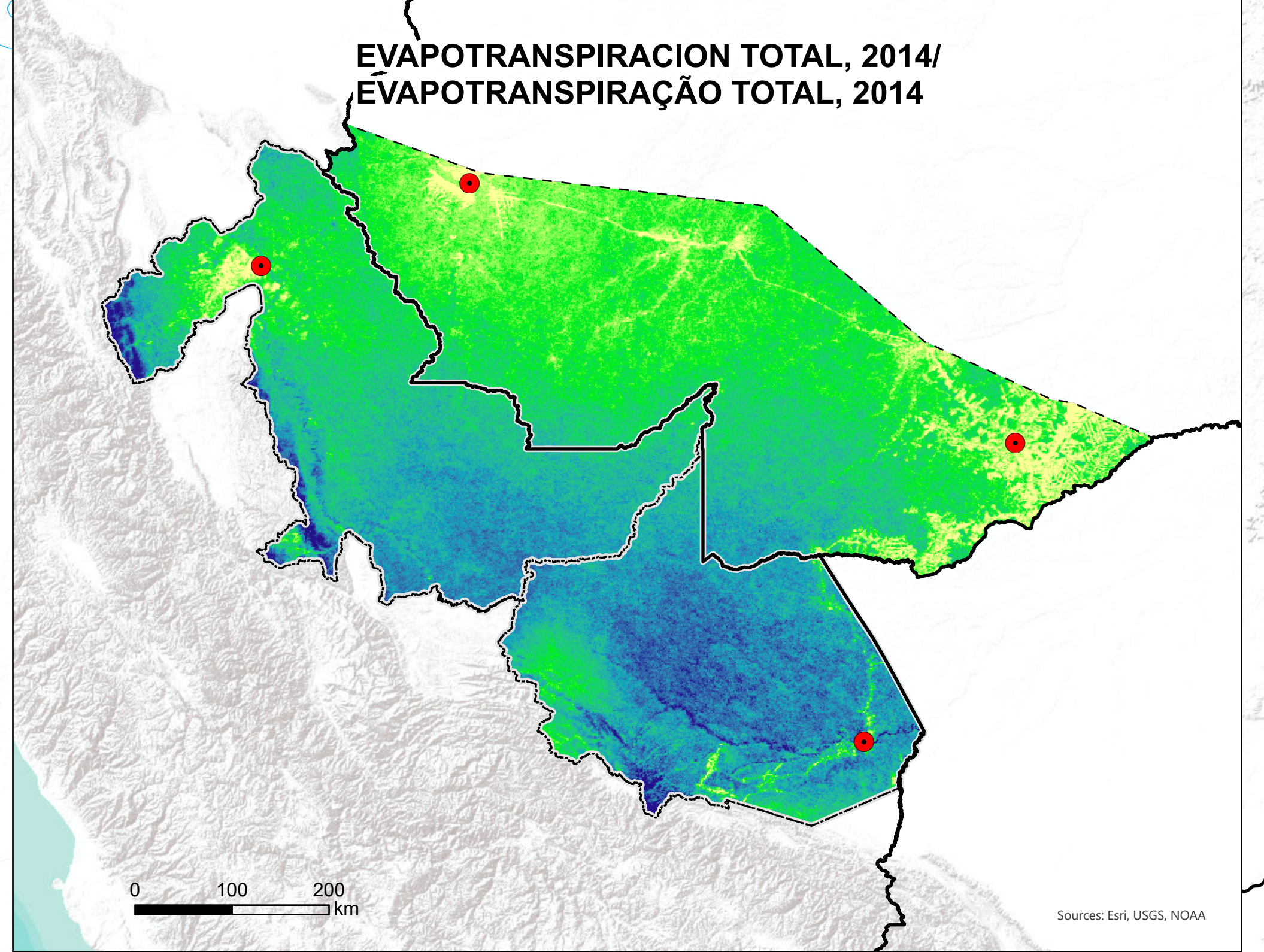
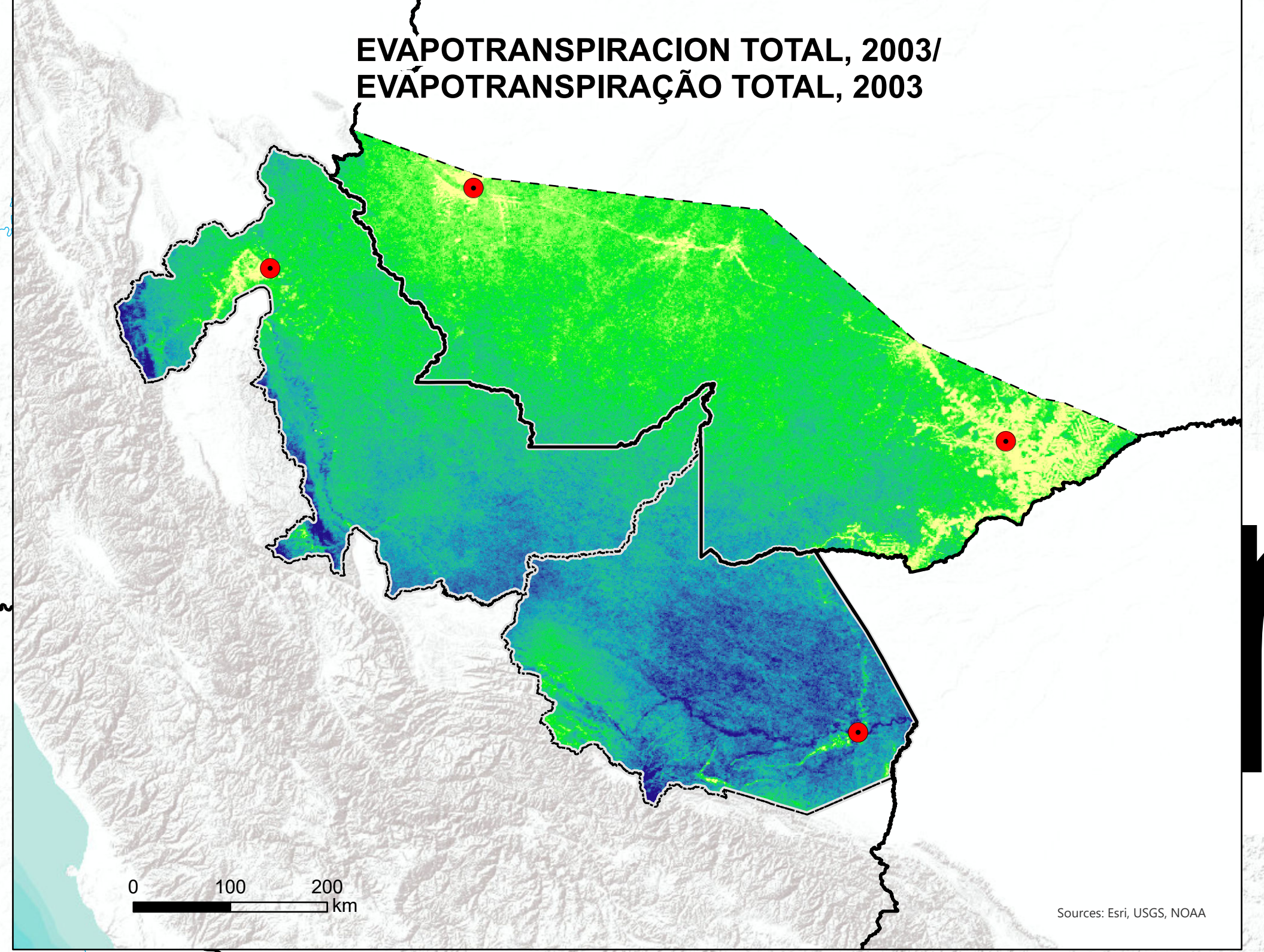
Organizador / Organizador: SERVIR Amazonia
 University of Richmond, Department of Geography, Environment, and Sustainability, Amazon Borderlands Spatial Analysis Team, Universidad Nacional de Ucayali

Instituciones participantes / Instituições participantes:

- Department of Geography, Environment, and Sustainability, University of Richmond, Spera Stephanie, Salisbury David, Reygadas Yunuen, Zizamia Beth, Collard Elspeth, LaRocca Scott, Thomas Sydney, Simpson Courtney, Jetton Violet, Demaret Delaney, Winlarski Nathan, Hernandez Tereza.
- NASA SERVIR Science Coordination Office: Martin Vanesa, Ramthun Jacob, Walker Kaitlin, Parache Helen.
- IBC: IPGH-Perú: Tipula Pedro.
- IPGH-EULU: Salisbury David.
- ORAU: Cauper Virginia, Vega Gerónimo.
- UFAC: Silva Sonaira, Flores De Melo Willian
- SEMAPI: Luna Quéren, Lima Marcelo
- SOS Amazonia: Duarte Artur
- IGR: Alvarado Desirée.
- SERNANP: Huancaucui Marisela, Yali Roy, Inchaustegui Rogger, Córdova Becker.
- ACCA: Quispe Marvin.
- SPDA: Rengifo Piero.
- CPI: Dos Santos Billyshelby.
- ProPurus: Pinchi Marisell.
- UNU-CIFA: Vela Jorge, Velásquez Fernando.
- UNAMA: IPGH-Perú: Alva Miguel
- UAC: Villacorta William, Babilonia Cesia.
- ARAU: Seijas Nelson, Aguiar Felipe.
- GOREU: De los Rios Rafael
- UNIA: Alina Ypushima.

Proyecto / Projeto: SERVIR Amazonia, Applied Science Team (AST) Spera
 Escala / Escala: 1 : 1.300.000
 Sistema de Coordenadas / Sistema de Coordenada: GCS WGS 1984

Pucallpa-Perú, junio 2022 / Pucallpa-Peru, junho 2022.



● Ciudad Principal / Cidade Principal
 Rí / Rio
 — División País / Divisão de Países
 — Límite Departamental / Limite Estadual

Evapotranspiración/Evapotranspiração (mm/año mm/ano)

Alto : 1851
 Bajo : 20



Palabras clave para evapotranspiración / Palavras chave para Evapotranspiração
 Amahuaca (Mushá), Asháninka (Merkorí), Shipibo Conibo (Kuin), Huni Kui Kazinawa (Kui)

FUENTES / FONTES
 BRASIL: Limite do Estado do Acre: IBGE; Capital de estado, Rios, Limites Políticos, Instituto Brasileiro de Geografia e Estatística, 2020.
 Evapotranspiração: Moderate-resolution imaging spectroradiometer (MODIS), NASA
 PERÚ: Ríos: Capital de Departamento, Capital de Distrito, Límites Políticos referencial: Instituto Nacional de Estadística e Informática, 2018.
 Evapotranspiración: Moderate-resolution imaging spectroradiometer (MODIS), NASA

