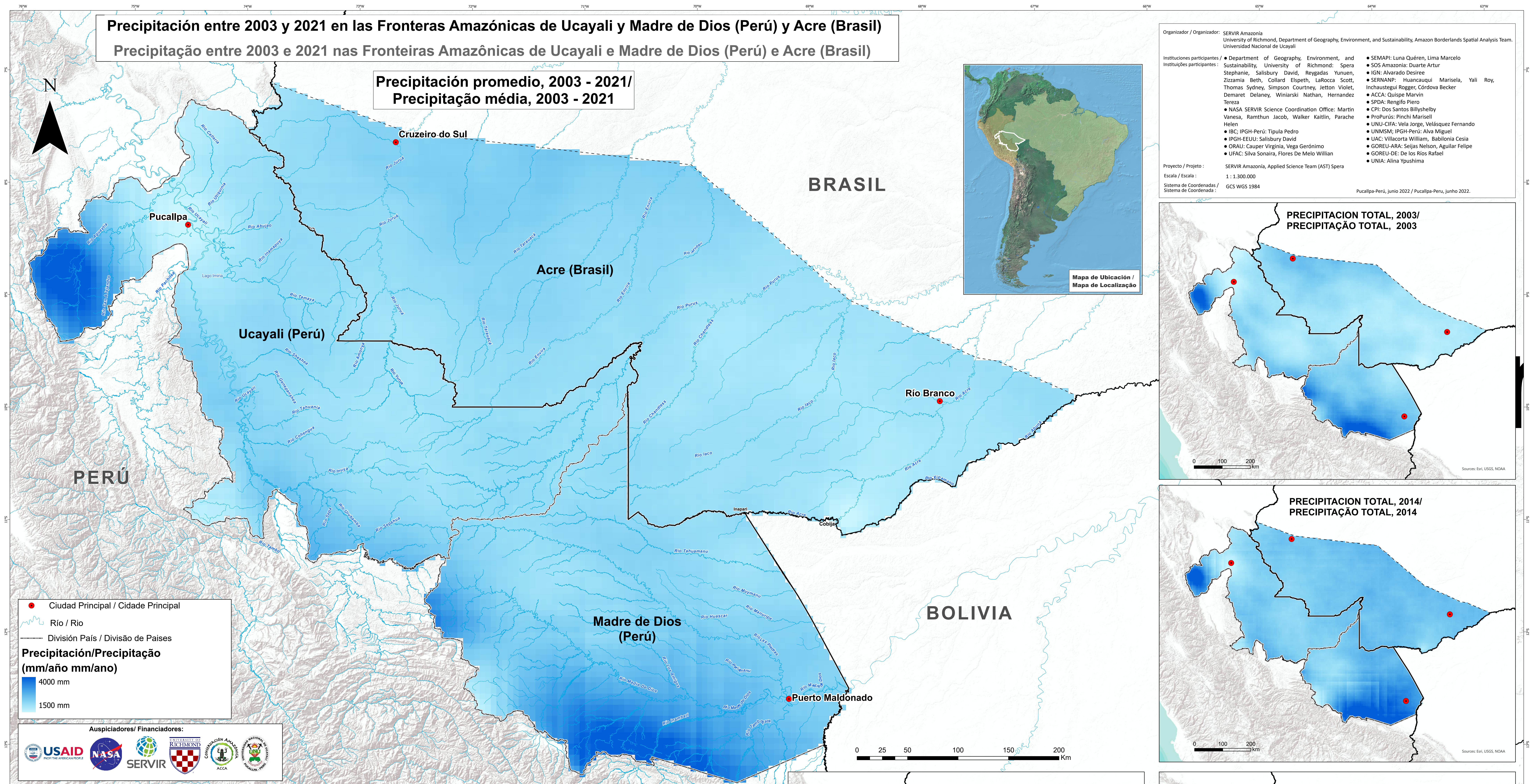


Precipitación entre 2003 y 2021 en las Fronteras Amazónicas de Ucayali y Madre de Dios (Perú) y Acre (Brasil)

Precipitação entre 2003 e 2021 nas Fronteiras Amazônicas de Ucayali e Madre de Dios (Perú) e Acre (Brasil)

**Precipitación promedio, 2003 - 2021/
Precipitação média, 2003 - 2021**



Organizador / Organizador: SERVIR Amazonia
University of Richmond, Department of Geography, Environment, and Sustainability, Amazon Borderlands Spatial Analysis Team, Universidad Nacional de Ucayali

Instituciones participantes / Instituições participantes:

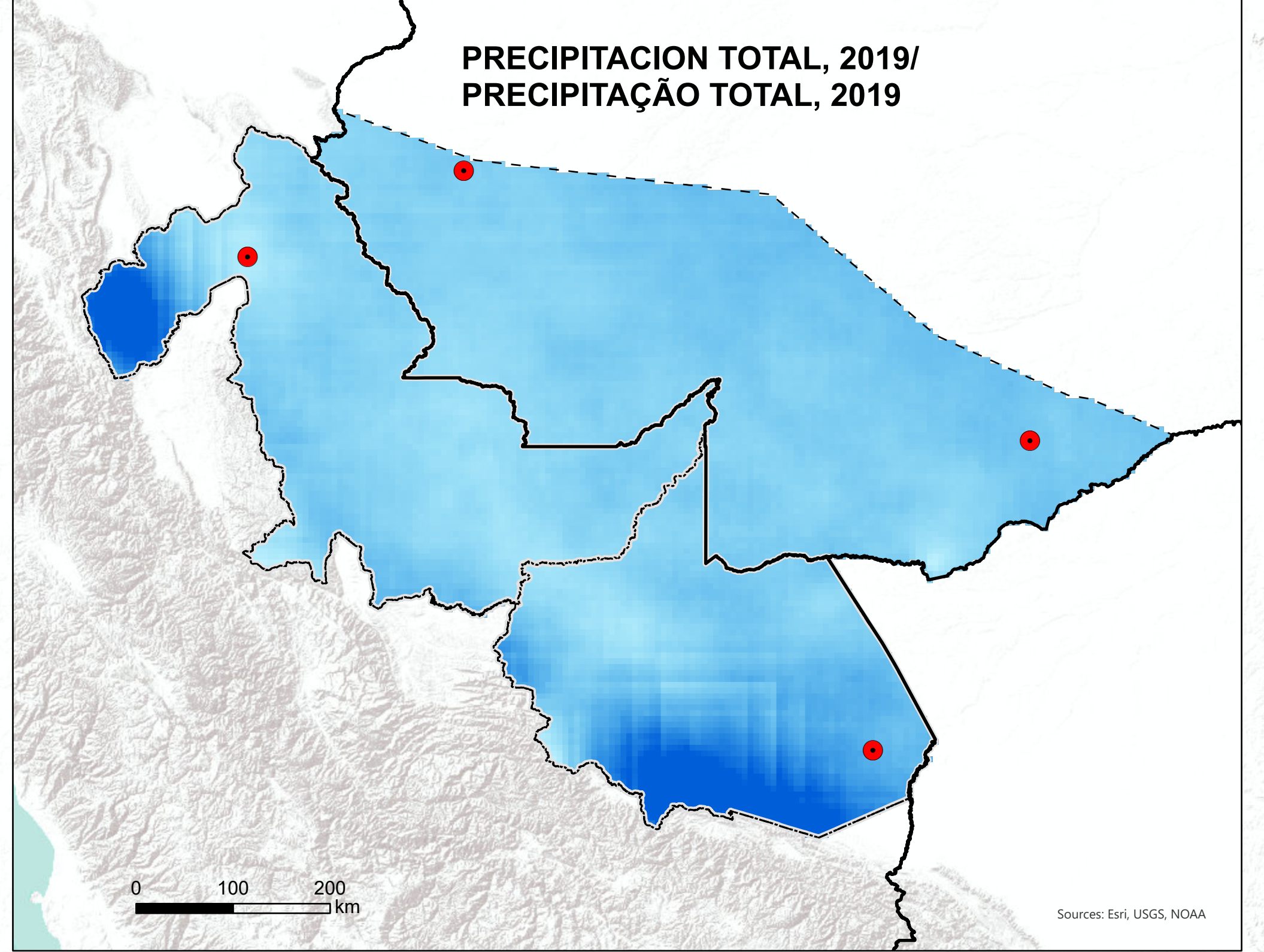
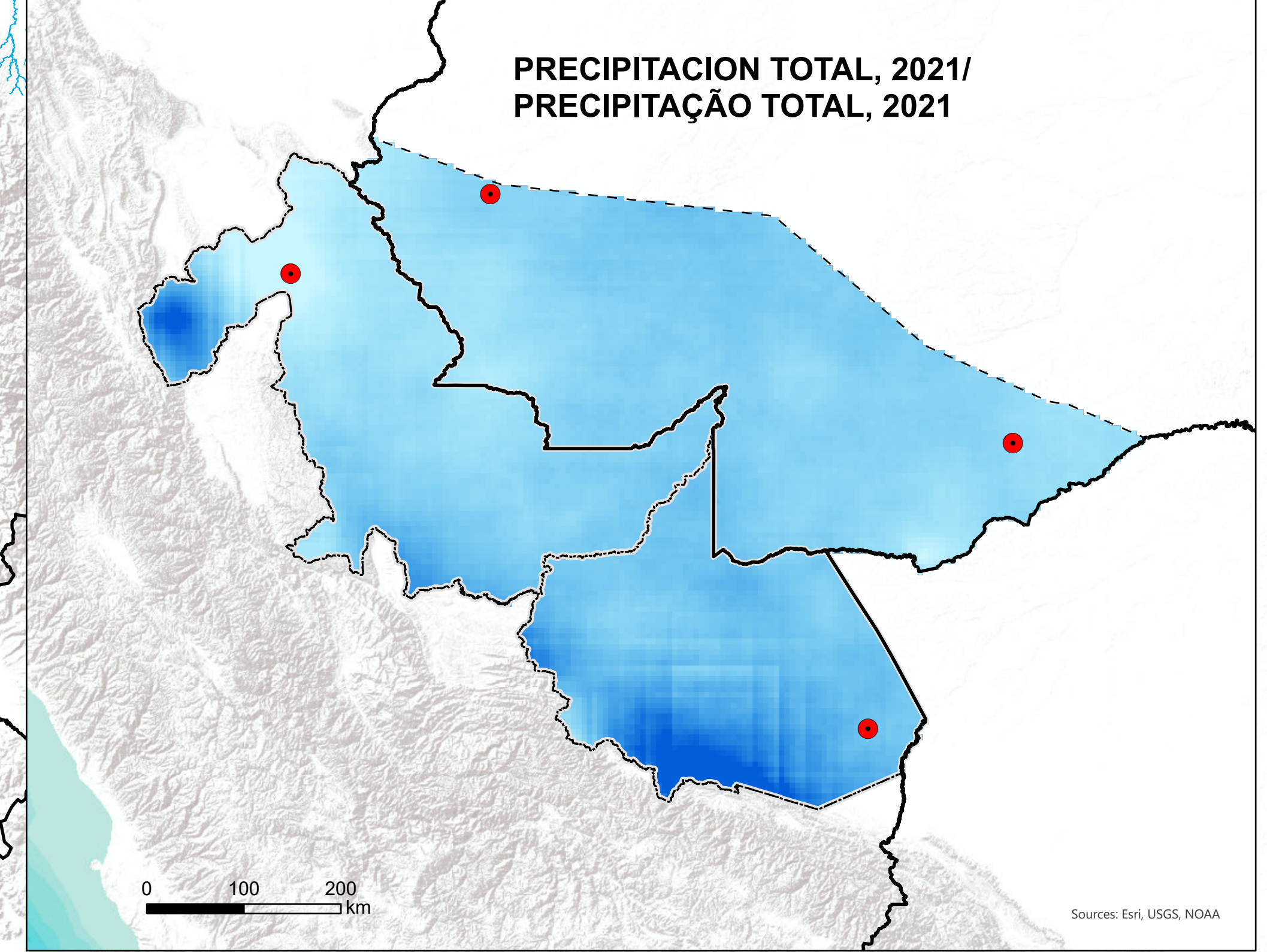
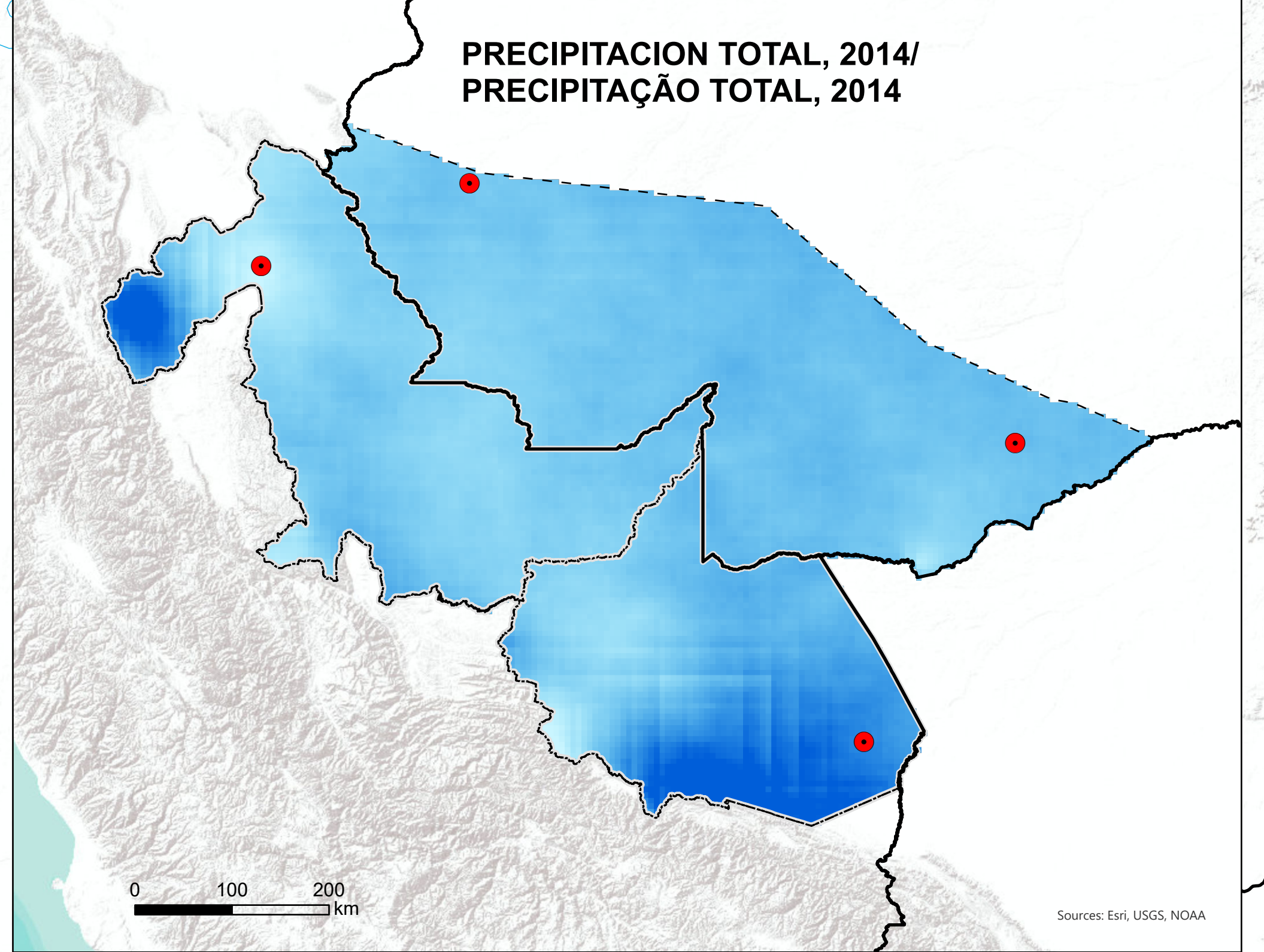
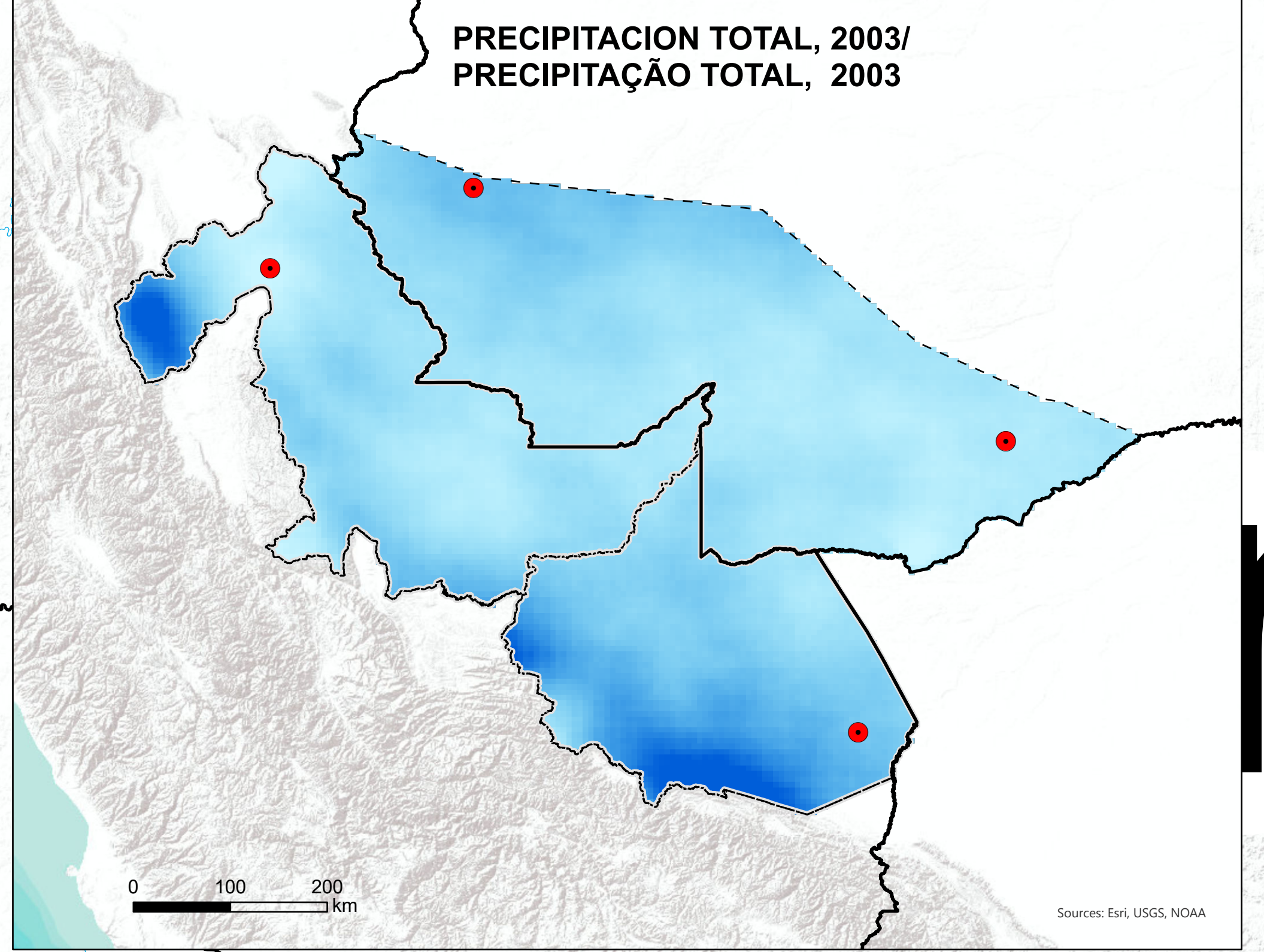
- Department of Geography, Environment, and Sustainability, University of Richmond: Spera Stephanie, Salisbury David, Reggades Nuruen Zizamia Beth, Collard Elspeth, LaRocca Scott, Thomas Sydney, Simpson Courtney, Jetton Violet, Demaret Delaney, Winiarski Nathan, Hernandez Tereza
- NASA SERVIR Science Coordination Office: Martin Vanesa, Ramthun Jacob, Walker Kaitlin, Parache Helen
- IBC: IPGH-Perú: Tipula Pedro
- IPGH-EULU: Salisbury David
- ORAU: Cauper Virginia, Vega Gerónimo
- UFAC: Silva Sonaira, Flores De Melo Willian
- SEMAPI: Luna Quéren, Lima Marcelo
- SOS Amazonia: Duarte Artur
- IGR: Alvarado Desiree
- SERNANP: Huancaqui Marisela, Yali Roy, Inchaustegui Rogger, Córdova Becker
- ACCA: Quispe Marvin
- SPDA: Rengifo Piero
- CPI: Dos Santos Billyshelby
- ProPurus: Pinchi Marisell
- UNU-CIFA: Vela Jorge, Velásquez Fernando
- UNMSM: IPGH-Perú: Alva Miguel
- UAC: Villacorta William, Babilonia Cesia
- GOREU-ARA: Seijas Nelson, Aguilar Felipe
- GOREU-DE: De los Rios Rafael
- UNIA: Alina Ypushima

Proyecto / Projeto: SERVIR Amazonia, Applied Science Team (AST) Spera

Escala / Escala: 1 : 1.300.000

Sistema de Coordenadas / Sistema de Coordenada: GCS WGS 1984

Pucallpa-Perú, junio 2022 / Pucallpa-Perú, junho 2022.



● Ciudad Principal / Cidade Principal

— Río / Rio

— División País / Divisão de Países

Precipitación/Precipitação (mm/año mm/ano)

4000 mm

1500 mm



Palabras claves para precipitación / Palavras chave para precipitação

Amahuaca (Lwi), Ashéninka (Ishkena), Yanetsha (Ujajen), Shipibo Conibo (Hu), Huni Kuí Kaxinawa (Hu)

FUENTES / FONTES

BRASIL: Rio, Capital de Departamento, Capital de Distrito, Limites Políticos referencial: Instituto Nacional de Estatística e Informática, 2018, Precipitação: CHIRPS Pentad: Climate Hazards Group InfraRed Precipitation With Station Data (Version 2.0 Final) doi:10.1038/sdata.2015.66

PERU: Rio, Capital de Departamento, Capital de Distrito, Limites Políticos referencial: Instituto Nacional de Estatística e Informática, 2018, Precipitação: CHIRPS Pentad: Climate Hazards Group InfraRed Precipitation With Station Data (Version 2.0 Final) doi:10.1038/sdata.2015.66

